

Před zahájením zemních prací je nutno přizvat zástupce všech správců inž. sítí k jejich přesnému vytyčení.

LEGENDA – stávající inženýrské sítě:

kanalizace

vodovod

plynovod

teplovod

elektro vedení NN podzemní

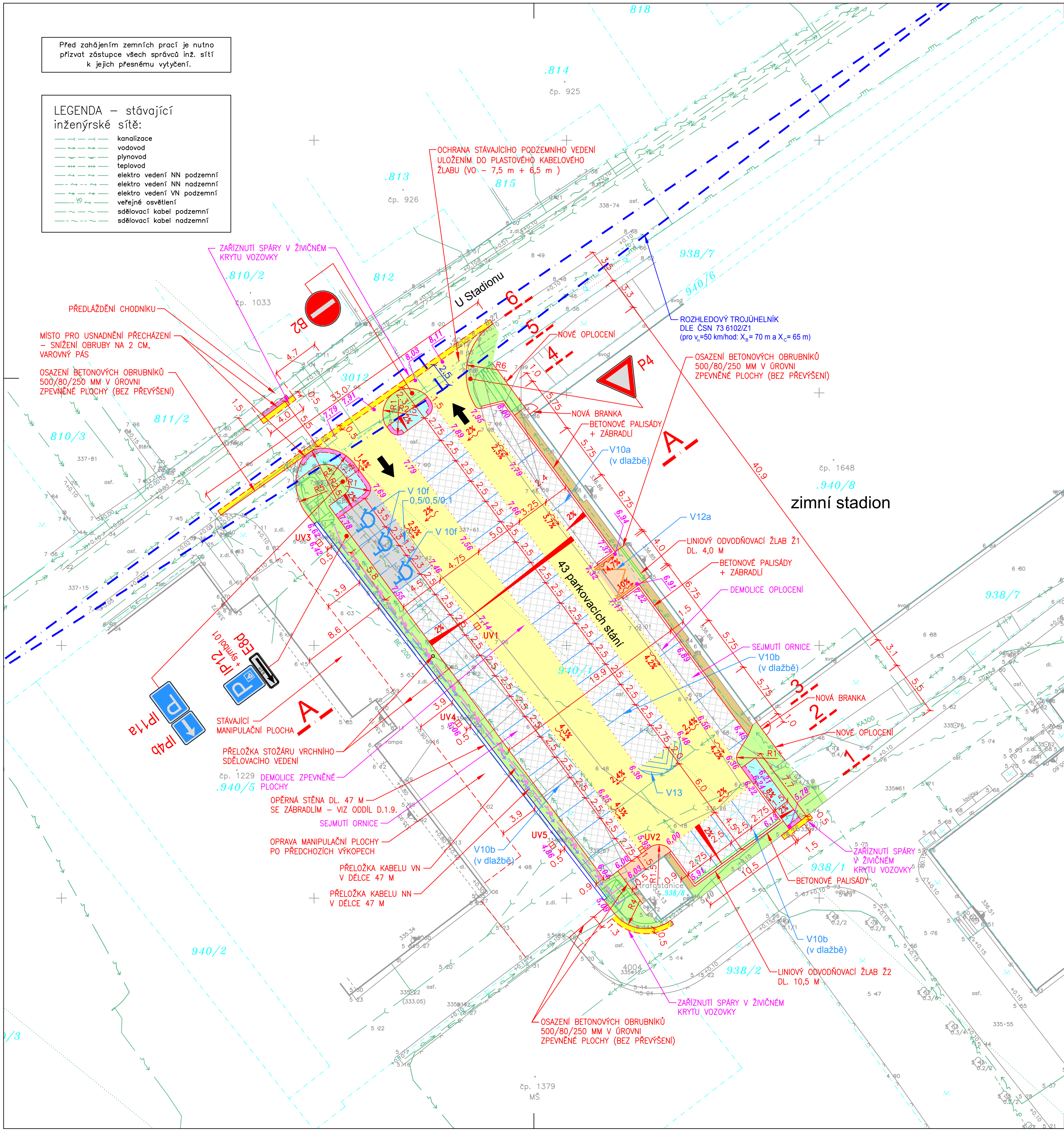
elektro vedení NN nadzemní

elektro vedení VN podzemní

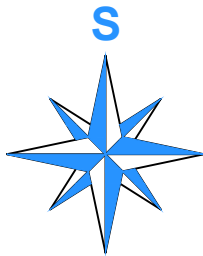
veřejné osvětlení

sdělovací kabel podzemní

sdělovací kabel nadzemní



Situace - návrh
M 1 : 250



SOUŘADNICOVÝ SYSTÉM : S-JTSK
VÝŠKOVÝ SYSTÉM : B.p.v.

LEGENDA :

- ZPEVNĚNÉ PLOCHY (SO 101)
- KOMUNIKACE VOZIDLOVÁ – KRYT ŽIVICE
- PARKOVACÍ STÁNÍ – KRYT BETONOVÁ ZATRAVNĚVACÍ DLAŽBA 210/140/80 MM, BARVA PŘÍRODNÍ
- PARKOVACÍ STÁNÍ – VYHRAZENÉ – KRYT BETONOVÁ DLAŽBA 200/100/80 MM, BARVA PŘÍRODNÍ
- PŘÍSTUP K OBJEKTU – KRYT BETONOVÁ DLAŽBA 200/100/80 MM, BARVA PŘÍRODNÍ
- CHODNÍK – KRYT BETONOVÁ DLAŽBA 200/100/60 MM, BARVA PŘÍRODNÍ
- KAČÍREK FR. 16–32 V TL. 200 MM + SEPARAČNÍ TKANÁ GEOTEXTILIE
- ZELEŇ – OHUMUSOVÁNÍ V TL. 150 MM + OSETÍ TRAVNÍM SEMENEM
- ŽIVIČNÝ KRYT ACO 11 V TL. 40 MM (PO PŘEDCHOZÍM ODFRÉZOVÁNÍ)
- VAROVNÝ PÁS – BETONOVÁ DLAŽBA PRO NEVIDOMÉ 200/100/60 MM
- S RELIÉFNÍMI VÝSTUPKY, BARVA ČERVENÁ
- LINIOVÝ ODVODŇOVACÍ ŽLAB
- ULIČNÍ VPUST (VIZ ODDÍL D.1.3.)
- SKLONÍKY
- VÝŠKOVÉ KÓTY – NÁVRH
- SMĚR ODTOKU VODY
- SMĚROVOST DOPRAVY

DOPRAVNÍ ZNAČENÍ

- SVISLÉ DOPRAVNÍ ZNAČENÍ – NÁVRH
- VODOROVNÉ DOPRAVNÍ ZNAČENÍ – NÁVRH

HLAVNÍ PROJEKTANT		ZODP. PROJEKTANT	VYPRACOVAL	<div><div><div>VIA PROJEKT</div></div><div>VIAPROJEKT s.r.o. Jižní 870, 500 03 Hradec Králové tel.: 495 401 495 e-mail: viaprojekt@viaprojekt.cz</div></div>	
VIAPROJEKT s.r.o. ING. R. MICHLÍK		ING. R. MICHLÍK	ING. J. MICHLÍKOVÁ		
KRAJ: Královéhradecký				ČÍS. ZAK.	08/19
INVESTOR: Město Rychnov nad Kněžnou				SOUBOR	
AKCE: Parkoviště u zimního stadionu Rychnov nad Kněžnou				DRUH PD	DUR+DSP+DPS
				DATUM	VII. 2019
				FORMÁT	5 A4
				MĚŘÍTKO	SOUPRAVA
ODDÍL: D.1.1. Zpevněné plochy				1:250	
OBSAH: Situace - návrh				ČÍS. PŘÍLOHY	2.a.